

## 2025년 생명보험업계 첫 배타적 사용권 획득(6개월)

- 7대질환 중 고객이 선택한 보장횟수(1~7번) 보장
- 적용기간 : 2025.2.13 ~ 2025.8.12



# 2025년 3월

# 위드U

DREAM WITH U



## 실속N 7대질환 건강보험 (2501)

**하나의 특약으로**  
7대 질환 걸리는 순서대로 보장!  
내가 선택한 횟수만큼 보장!

※ 각 질병 최초 1회 한

7대 질환	① 암(유사암 제외)
	② 뇌혈관질환
	③ 허혈성심장질환
	④ 만성간질환(중기이상)
	⑤ 만성폐질환(중기이상)
	⑥ 만성신부전증(중기이상)
	⑦ 중등도이상 치매상태

## 상품이슈

### 래고보험 암 바로보장

유방암, 초기전립선암, 대장점막내암 포함 바로보장

### 암종신보험 25만원 플랜

연령별 고객 맞춤 추천플랜

### 713종신보험, 치매간병보험 세트판매 추천플랜

### 데이케어센터지원(노치원)특약

- 75세까지 최대 60만원 가입가능
- 인지지원등급 판정시, 납입면제!

※ 납면 특약 부가 필요 없음!

※ 당사 및 보험판매대리·중개업자는 해당상품에 대해 충분히 설명할 의무가 있으므로, 보험계약 청약시 보험상품명, 보험기간, 보험료, 보험료 납입기간, 피보험자 인적사항 등을 반드시 확인하시고 보험상품 내용을 설명하시기 바랍니다.

※ 본 자료의 상품은 보장성보험이며, 은행의 예/적금과는 다른 상품으로, 저축(적금) 목적에는 적합하지 않습니다.

※ 본 교육 자료는 전체 합본 형태를 전제로 동일 또는 유사한 내용을 대표 사례에서 설명하고 나머지 부분에서는 생략하고 있으니 대표 사례의 설명 부분을 참고하시기 바랍니다. 그리고 교육자료를 일부 발췌하여 활용하는 것을 금지합니다.

※ 본 자료는 많은 내용이 생략된 교육용 자료이므로, 보험금 지급기준 및 제한사항 등 자세한 내용은 반드시 상품설명서 또는 해당 보험약관을 참고하시기 바랍니다.

# 금융소비자 보호

## 절판마케팅에 따른 불완전 판매 우려

### ☑ 무·저해지형 보험 중도해지시 금전적 손실이 클 수 있습니다.

무·저해지상품은 사망보험금 등을 주담보로 하는 보장성보험이며 **저축목적 부적합** 합니다.

자극적인 키워드(예. 마지막, 종료 등)를 동반한 절판마케팅은 올바르지 않습니다.

### ☑ 보험 리모델링(승환계약)시 정확한 비교·안내 필요합니다.

소비자 : 비교안내 확인서의 기존 계약 vs 신계약 간 세부 계약정보를 꼼꼼히 비교·살펴봐야 합니다.

설계사 : 각 주요 보장내용의 중요사항에 대해 정확한 비교·안내, 충분한 설명 필요합니다.

비교 체크사항 : 보험료 총액 상승여부 / 청약시 가입거절 될 질병특약 유무(보장소멸) / 예정이율 변동

## 현장 준수사항

### ☑ 금융소비자를 위한 완전판매 프로세스 준수

일반금융소비자에게 상품을 권유·설명하는 과정에서 소비자가 가입하고자 하는 상품을 충분히 이해하고 선택할 수 있도록 **완전판매 프로세스**를 준수합니다.

**6대 판매 원칙\***을 지키고, 특히 상품의 **주요내용 설명** 및 금융소비자가 **유의해야 할 사항**(상품특징, 보험금 지급제한, 해약환급금 등)에 대해 반드시 **자세한 설명**을 합니다.

(\*6대 판매 원칙 : 적합성 원칙, 적정성 원칙, 설명의무, 불공정 영업행위 금지, 부당권유 행위 금지, 광고규제)



# DB생명 상품 Line-Up

25년 3월現 판매中 상품

구분	상품명	성별	가입가능 나이(세)		특징	바로가기
			최저	최고		
종신 / 정기	<b>헬스케어</b> 백년친구 뉴-알차고 행복한 Plus 종신보험 (해약환급금 일부지급형) (2501)	남 여	만 15	73	<ul style="list-style-type: none"> <li>- 체증형 선택시 5년 이후 사망보험금 매년 10%씩 5년간 체증</li> <li>- 금리연동형 종신 전환 제도 (계약일로부터 7년 이후 가능)</li> <li>- 유병자 간편심사(3.2.5)로 가입 (간편심사형에 한함)</li> </ul> <b>헬스케어 서비스(☎ 1670-6162)</b> <ul style="list-style-type: none"> <li>- 가입금액 5천만원 이상</li> <li>- 10년 제공</li> </ul>	
	경영인 정기보험 (해약환급금일부지급형) (2501)	남	25	70	<ul style="list-style-type: none"> <li>- 금리연동형 종신보험으로 전환 가능!</li> <li>- 10% 체증형 / 5% 체증형 선택가능</li> <li>- 약관대출 (조건충족시)로 유동자금 확보 가능</li> <li>- 유병자 간편심사(3.2.5)로 가입 (간편심사형에 한함)</li> </ul>	
	간편한 경영인 정기보험 (해약환급금일부지급형)(2501)	여	30			
		남	25			
		여	28			
	<b>HIT</b> <b>헬스케어</b> 백년친구 700 종신보험 (해약환급금 일부지급형Ⅲ) (2502)	남	만 15	65	<ul style="list-style-type: none"> <li>- 사망보험금 체증을 통한 고액의 보장자산 준비</li> <li>- 7년 (보험료 84회 납입)시점 주계약 기납입보험료 100% 확정 종신보험</li> <li>- 신용생명지수에 따른 10년시점 &amp; 20년시점 장기유지보너스 지급</li> </ul> <b>헬스케어 서비스(☎ 1670-6162)</b> <ul style="list-style-type: none"> <li>- 가입금액 2천만원 이상</li> <li>- 10년 제공</li> </ul>	
		여		68		
	<b>HIT</b> <b>헬스케어</b> 백년친구 간편한700 종신보험 (해약환급금 일부지급형Ⅲ) (2502)	남		70		
		여		70		
건강 종신	<b>HIT</b> <b>헬스케어</b> 백년친구 713종신보험 (해약환급금 일부지급형Ⅲ) (2410)	남 여	만 15	70	<ul style="list-style-type: none"> <li>- 사망 또는 장기요양상태 (1~3등급) 판정시, (최초회한) 체증된 사망보험금 또는 진단자금 100% 지급</li> <li>- 7년시점 환급률 100% (나이, 성별 무관)</li> <li>- 보험료환급특약 탑재 장기요양상태 (1~3등급) 판정시 주계약 및 환급특약의 기납입보험료 환급</li> </ul> <b>헬스케어 서비스(☎ 02-3449-3523)</b> <ul style="list-style-type: none"> <li>- 치매케어서비스부터 LTC 관련 헬스케어까지 제공</li> <li>- 가입금액 2천만원 이상</li> <li>- 15년 제공</li> </ul>	
	<b>HIT</b> <b>헬스케어</b> 백년친구 간편한 713종신보험 (해약환급금 일부지급형Ⅲ) (2411)					
	뉴-올케어 암종신보험 (해약환급금 일부지급형) (2408)	남	만 15	57	<ul style="list-style-type: none"> <li>- 암진단 시, 삭감없이 100% 선지급 (단, 1년미만 유방암 진단시 50%지급)</li> <li>- 환급률 경쟁력 Up, 환급률 120% (20년납, 완납시점)</li> <li>- 보험료환급특약(주계약 1배형, 2배형) 탑재</li> </ul>	
		여		65		
	<b>간편한(325)</b> 뉴-올케어 암종신보험 (해약환급금 일부지급형) (2408)	남		52		
		여		60		
	뉴-암종신보험 (2404)	남	만 15	64	<ul style="list-style-type: none"> <li>- 사망/암진단자금(최초 회한) 동시보장되는 암보장 특화 종신보험</li> <li>- 해약환급금 일부지급형으로 보험료 경쟁력 Up!</li> <li>- 유병자도 325 간편심사로 가입가능 (간편심사형에 한함)</li> <li>- 대장점막내암 일반암화로 동일금액 보장</li> </ul>	
		여		65		
	<b>간편한(325)</b> 뉴-암종신보험 (2404)	남		59		
		여		68		

※ 상기 가입가능 나이는 '최저~최대'를 표기하였습니다. 납기 등에 따라 가입가능 나이는 다르므로 자세한 내용은 상품설명서를 참고바랍니다.

※ 상기 상품은 모두 무배당 상품입니다.

※ 일반사망보험금의 경우 고의적사고 및 2년내 자살의 경우 지급을 제한합니다.

## DB생명 상품 Line-Up

25년 3월 현재 판매중 상품

구분	상품명	성별	가입가능 나이(세)		특징	바로가기
			최저	최고		
건강	<b>HIT</b> 실속N 7대질환 건강보험 (2501)	남 여	만15	70	<ul style="list-style-type: none"> <li>- 1개 상품으로 7대질환 N번 보장!</li> <li>- 7대 질병 ① 암(유사암 제외) ② 뇌혈관질환 ③ 허혈성심장질환 ④ 만성관질환(중기이상) ⑤ 만성폐질환(중기이상) ⑥ 만성신부전증(중기이상) ⑦ 중등도이상 치매상태</li> <li>- 주계약 일반사망, N번받는 특약 의무부가 특약 구성</li> <li>- 실속있는 보험료 [특약보장 횟수(N회)] 선택가능</li> <li>- 일반심사, 간편심사(3.3.5) 선택 가능</li> </ul>	
	<b>HIT</b> 간편한(335) 실속N 7대질환 건강보험 (2501)			80		
	<b>HIT</b> 백년친구 New 간편N 내가고른건강보험 (2404)	남 여	만15	80 82	<ul style="list-style-type: none"> <li>- 305부터 355 간편심사까지 가입가능</li> <li>- 가입하고 무사고 1년이 지나면 보험료 DOWN (최대 355로 전환가능)</li> <li>- 대장점막내암 일반암화로 동일금액 보장</li> <li>- 암, 뇌, 심 진단특약 바로보장형: 면책 無, 감액 無 (355限)</li> </ul>	
	백년친구 간편(335) 내가고른 건강보험 (갱신형) (2407)	남 여		85		
	백년친구 New 내가고른 건강보험 (2404) 백년친구 New 내가고른 건강보험 (갱신형) (2404)	남 여	만15	70	<ul style="list-style-type: none"> <li>- 내가 원하는 &amp; 필요한 보장을 내가 고르는 보험</li> <li>- 생보와 손보의 장점을 골고루 담은 보장경쟁력, 가격경쟁력</li> <li>- 고객에 따른 맞춤 플랜 (해약환급금미지급형/표준형, 갱신형 선택)</li> </ul>	
	<b>HIT</b> 백년친구 당신곁에 치매간병보험 (2405)	남 여	20	75		
	백년친구 암걱정말아요 암보험 (2403) 백년친구 암걱정말아요 암보험 (갱신형) (2403)	남 여	만15	75	<ul style="list-style-type: none"> <li>- 경증 장기요양 재가/시설입소급여 특약 보험기간 보장</li> <li>- 중증 장기요양 재가/시설입소급여 특약 최대 종신 보장</li> <li>- 치매보장 개시일 이후 치매진단(CDR경사) 후 90일 관찰기간 삭제</li> <li>- 계약자적립액 지급형(기본형), 미지급형(실속형) 선택가능</li> <li>- 해약환급금 미지급형, 해약환급금 일부지급형, 표준형 선택가능</li> </ul>	
	백년친구 암걱정말아요 간편(335) 암보험 (2404) 백년친구 암걱정말아요 간편(335) 암보험 (갱신형) (2404)	남 여		85		

※ 상기 가입가능 나이는 '최저~최대'를 표기하였습니다. 납기 등에 따라 가입가능 나이는 다르므로 자세한 내용은 상품설명서를 참고바랍니다.

※ 상기 상품은 모두 무배당 상품입니다.

※ 일반사망보험금의 경우 고의적사고 및 2년 이내 자살의 경우 지급을 제한합니다.

배타적사용권  
6개월 획득

## 실속N 7대질병 건강보험

실속N 7대질병 건강보험(250I),  
간편한(335) 실속N 7대질병 건강보험(250I)

## 2025년 생명보험업계 첫 배타적 사용권 획득(6개월)

- 7대질병 중 고객이 선택한 보장횟수(1~7번) 보장
- 적용기간 : 2025.2.13 ~ 2025.8.12

보장범위가 넓으면? 보험료가 비싸다!?

## 7대 질병을 내가 원하는 횟수(N)만큼 보장!

### “보장범위는 넓지만 보험료는 합리적!”

## 독창성

## [ 업계최초 ] 먼저 발생하는 7대질병 보장!

1개 특약으로 7대질병 보장(각 질병 최초 1회한 보장)

※ 7대질병 : 암(유사암제외), 뇌혈관질환, 허혈성심장질환, 중등도이상치매, 만성간질환(중기이상), 만성폐질환(중기이상), 만성신부전(중기이상)



## 진보성

## 고객별 위험성향에 따라 고객이 보장횟수를 선택!

개인성향, 가족력 등 위험성향을 반영하여 가입 가능

소비자  
편의

## 합리적인 보장횟수 설정으로 보험료 절감!

다수 특약 가입으로 인한 보험료 지출 및 경제적 부담 해소



※ 배타적 사용권 : 보험상품의 “독창성”, “진보성”, “소비자편의”를 인정받아 보험상품을 개발한 보험사에 일정기간 독점 판매할 권리를 주는 제도 (일종의 보험업계의 특허권)



배타적사용권  
6개월 획득

## 실속N 7대질병 건강보험

실속N 7대질병 건강보험(2501),  
간편한(335) 실속N 7대질병 건강보험(2501)7대질병 중 무엇을 가입 할까?  
이제 고민하지 마세요7대질병 중 어떤 질병에 걸릴까?  
걱정 하지도 마세요

※ 질병의 정의 및 지급제한사유 등 상세 내용은 반드시 약관을 확인하여 주시기 바랍니다.

하나의 특약으로 7대질병 보장!  
질병진단 순서와 관계없이 보장!

타겟고객

- 만성질환 등 가족력이 있어 다양한 보장을 원하지만 비싼 **보험료가 부담**스러운 가망 고객
- 기존 3대질병 진단자금 가입 했으나 **보장금액이 부족**하다고 느끼시는 기계약자 (당사/업계누적 제외)

## 유병자 인수기준 변경예정!

3월까지 3.3.5 간편 건강보험 고지항목으로 가입 OK!

※ 4월부터 ‘(간편심사限) 투석 중인 **만성신장질환**’ 인수기준 추가

3개월 이내

질병확정진단, 질병의심소견  
입원,수술, 추가검사  
**필요소견**이 없고!

3년 이내

질병·사고로  
**입원력**이 없고!  
(수술&투약 무고지)

5년 이내

**6대질병**으로 인한  
진단, 입원 및  
수술력이 없다면!

※ 단, UW\_치매관련 이력 有, 계약체결 의사능력 無, 거절 될 수 도 있음 ※ 6대질병 : 암, 뇌졸중증(뇌출혈,뇌경색), 협심증, 심근경색, 심장판막증, 간경화

2025년 생명보험업계 첫 배타적 사용권 획득(6개월 / 2025.2.13 ~ 2025.8.12)

배타적사용권  
6개월 획득

## 실속N 7대질병 건강보험

실속N 7대질병 건강보험(250I),  
간편한(335) 실속N 7대질병 건강보험(250I)

### HIT 가임플랜

[ 기준 ] 주계약 1백만원, 실속N 7대질병진단특약 가입시,  
해약환급금 미지급형, 40세, 남자, 종신, 20년납

 <p><b>보장형태</b></p> <p><b>추천 가입금액</b> (실속N 7대질병진단특약)</p> <p>↓</p> <p><b>최대 보장금액</b></p> <p><b>월납 보험료</b></p>	 <p><b>3번 보장형</b></p> <p>1,000만원</p> <p>↓</p> <p>3,000만원 (3번 보장시)</p> <p>46,590원</p>	 <p><b>2번 보장형</b></p> <p>1,500만원</p> <p>↓</p> <p>3,000만원 (2번 보장시)</p> <p>61,465원</p>	 <p><b>7번 보장형</b></p> <p>2,000만원</p> <p>↓</p> <p>14,000만원 (7번 보장시)</p> <p>104,040원</p>

### 실속N 7대질병 대표플랜 (3번보장형)

#### 보험료 예시

[ 기준 ] 주계약 1백만원, 실속N 7대질병진단특약 3번 보장형 1천만원, 종신, 20년납 / 단위 : 원

구분	일반심사형						335 간편심사					
	해약환급금 미지급형			표준형			해약환급금 미지급형			표준형		
	30세	40세	50세	30세	40세	50세	30세	40세	50세	30세	40세	50세
남	33,450	46,590	66,340	42,900	57,430	78,830	40,170	56,490	81,860	50,580	68,460	95,930
여	28,480	38,710	51,170	36,420	47,660	60,810	35,950	49,580	66,450	45,340	60,190	77,860

※ 해당상품의 최저가입 월 보험료는 30,000원입니다.  
※ 보험료는 가입나이, 성별, 보험기간, 납입기간 등에 따라 달라질 수 있습니다.  
※ 특약별 보험료, 해약환급금 예시는 8p를 참고하시기 바랍니다.

2025년 생명보험업계 첫 배타적 사용권 획득(6개월 / 2025.2.13 ~ 2025.8.12)

배타적사용권  
6개월 획득

# 실속N 7대질병 건강보험

실속N 7대질병 건강보험(250I),  
간편한(335) 실속N 7대질병 건강보험(250I)

Q 목차이동

## 보험료 예시

[ 보험가입금액 기준 ] 주계약 1백만원, 실속N 7대질병진단특약 (의무부가) 1천만원, 20년납, 종신  
※ 아래 보험료는 단순예시로서 1번 보장형과 2번 보장형, 3번 보장형... 7번 보장형은 동시가입 되지 않습니다.

구분 (단위 : 원)				주계약	실속N 7대질병진단특약 (의무부가)						
					1번보장형	2번보장형	3번보장형	4번보장형	5번보장형	6번보장형	7번보장형
일반심사형	해약환급금 미지급형	남	30세	1,400	20,150	28,550	32,050	33,570	34,210	34,660	36,560
			40세	1,780	27,750	39,790	44,810	46,950	47,860	48,520	51,130
			50세	2,340	38,970	56,620	64,000	67,060	68,340	69,300	72,960
		여	30세	1,250	18,590	25,160	27,230	28,010	28,420	28,790	30,330
			40세	1,560	25,060	34,280	37,150	38,220	38,780	39,290	41,370
			50세	2,010	32,730	45,310	49,160	50,570	51,320	52,010	54,690
	표준형	남	30세	1,820	24,490	36,020	41,080	43,240	44,110	44,730	47,110
			40세	2,260	32,300	48,180	55,170	58,080	59,270	60,110	63,270
			50세	2,880	43,580	66,100	75,950	79,980	81,590	82,730	87,040
		여	30세	1,640	22,700	31,810	34,780	35,860	36,400	36,870	38,820
			40세	2,020	29,370	41,670	45,640	47,050	47,770	48,420	50,920
			50세	2,530	36,990	53,160	58,280	60,060	60,980	61,800	64,910
간편심사형	해약환급금 미지급형	남	30세	1,630	23,520	33,790	38,540	40,760	41,720	42,330	44,620
			40세	2,090	32,600	47,490	54,400	57,620	58,960	59,820	63,030
			50세	2,750	46,510	68,760	79,110	83,840	85,750	87,000	91,630
		여	30세	1,430	22,330	31,180	34,520	35,850	36,450	36,960	38,940
			40세	1,800	30,480	43,030	47,780	49,620	50,470	51,140	53,880
			50세	2,330	40,260	57,660	64,120	66,570	67,670	68,600	72,180
	표준형	남	30세	2,100	27,950	41,770	48,480	51,640	52,910	53,690	56,570
			40세	2,620	37,150	56,470	65,840	70,220	71,980	73,030	76,920
			50세	3,330	50,940	78,940	92,600	98,780	101,220	102,720	108,100
		여	30세	1,870	26,700	38,720	43,470	45,290	46,070	46,700	49,180
			40세	2,310	34,940	51,400	57,880	60,330	61,370	62,200	65,450
			50세	2,890	44,460	66,480	74,970	78,100	79,420	80,510	84,630

## 해약환급금 및 환급률 예시

[ 기준 ] 주계약 1백만원, 실속N 7대질병진단특약 (3회 보장형) 1천만원, 남 40세, 20년납, 종신 / 단위 : 만원, %

구분		일반심사형						간편심사형					
		해약환급금 미지급형			표준형			해약환급금 미지급형			표준형		
		납입보험료	해약환급금	환급률	납입보험료	해약환급금	환급률	납입보험료	해약환급금	환급률	납입보험료	해약환급금	환급률
경과 기간	1년	55	-	-	68	1	2.1	67	-	-	82	1	1.6
	2년	111	-	-	137	44	32.6	135	-	-	164	50	30.8
	3년	167	-	-	206	99	48.1	203	-	-	246	113	46.2
	5년	279	-	-	344	210	61.0	338	-	-	410	241	58.9
	10년	559	-	-	689	471	68.4	677	-	-	821	537	65.4
	15년	838	-	-	1,033	723	69.9	1,016	-	-	1,232	812	65.9
	19년	1,062	-	-	1,309	927	70.8	1,287	-	-	1,560	1,032	66.1
	20년	1,118	489	43.8	1,378	979	71.0	1,355	543	40.1	1,643	1,087	66.2
	40년	1,118	513	45.9	1,378	1,026	74.5	1,355	533	39.4	1,643	1,067	64.9
	60년	1,118	469	42.0	1,378	938	68.1	1,355	490	36.2	1,643	980	59.7

※ 위 표에서 실속N 7대질병진단특약의 보험료 및 해약환급금은 7개 세부보장의 보험료 및 해약환급금 총합입니다.

※ 보험료는 가입금액, 가입나이, 성별 등에 따라 변경될 수 있습니다.

※ 중도에 해지할 경우 해약환급금은 납입한 보험료에서 경과된 기간의 위험보험료, 계약체결비용 및 계약관리비용(해약공제금액 포함) 등이 차감되므로 납입보험료보다 적게나 있을 수도 있습니다.

※ 중도에 해지시 당월 보장을 위해 공제된 위험보험료 중 해지시까지 보장하고 남은 금액을 보험료 및 해약환급금 산출방법서에 따라 일괄 계산하여 해약환급금과 별도로 지급하여 드립니다.

※ 해약환급금 유의사항

- ① 해약환급금 일부지급형은 보험료 납입기간 중 계약이 해지될 경우, 표준형의 해약환급금 보다 적은 해약환급금을 지급하는 대신 표준형보다 낮은 보험료로 가입할 수 있도록 한 상품입니다. 보험료 납입기간 중 계약 해지 시 해약환급금은 표준형 해약환급금의 50%에 해당하는 해약환급금을 지급하며, 보험료 납입기간이 완료된 이후 계약이 해지되는 경우에는 표준형의 해약환급금과 동일한 금액을 지급합니다.
- ② 해약환급금 미지급형은 보험료 납입기간 중 계약이 해지될 경우 해약환급금이 없으며, 보험료 납입기간 이후 계약이 해지될 경우 표준형의 해약환급금보다 적은 해약환급금을 지급하는 대신 표준형보다 낮은 보험료로 가입할 수 있도록 한 상품입니다. 보험료 납입기간 중 계약 해지 시 해약환급금은 없으며, 보험료 납입기간이 완료된 이후 계약이 해지되는 경우에는 표준형 해약환급금의 50%에 해당하는 해약환급금을 지급합니다.
- ③ 해약환급금을 계산할 때 기준이 되는 표준형의 해약환급금은 산출방법서에서 정한 방법에 따라 산출된 금액으로 해지율을 적용하지 않고 계산합니다.
- ④ 회사는 계약 체결 시 해약환급금 일부지급형, 해약환급금 미지급형은 표준형의 보험료 및 해약환급금(환급률 포함) 수준을 비교 안내하여 드립니다.

※ 해약환급금 일부지급형 상품은 만기까지 유지 시 표준형보다 낮은 보험료로 동일한 보장을 받을 수 있으나, 납입기간 이내 중도에 해지 시 해약환급금이 표준형보다 적습니다.

※ 해약환급금 미지급형 상품은 만기까지 유지 시 표준형보다 낮은 보험료로 동일한 보장을 받을 수 있으나, 납입기간 이내 중도에 해지 시 표준형 해약환급금의 50%를 지급합니다.

※ 본 상품은 만기시 만기환급금이 없습니다.

※ 상기 해약환급금 예시금액은 세전금액입니다.



# 700종신보험

700종신보험 (해약환급금일부지급형Ⅲ) (2502)  
간편한 700종신보험 (해약환급금일부지급형Ⅲ) (2502)

## 사망보험금 체증 활용! 상속세 재원 만들기!

### 가입시점 1억 → 완납시점 7억 824만원

[ 기준 ] 아래 기준과 동일, 단 신용생명지수미동의 기준



### 1. 사망보험금 체증 예시

사망보험금 : MAX(가입금액, 기납입보험료\*체증비율)

※ “체증비율”은 가입나이/성별에 연동되며, 가입한 해당 가입조건의 “체증비율”은 상품설명서 등의 서류에 기재된 값을 참조하시기 바랍니다.

[ 기준 ] 일반심사형, 해약환급금 일부지급형Ⅲ, 60세, 가입금액 1억원, 20년납

구분		남자	
월 보험료		2,113,000원	
신용생명지수 등급		1등급	5~10등급 / 미동의
사망보험금	1년	1억원 (보험료 36회 납입이후 사망보험금 체증)	
	3년	1억 193만원	
	5년	1억 6,988만원	
	7년	2억 3,783만원	
	10년	3억 7,780만원	3억 5,244만원
	20년	7억 6,566만원	7억 824만원

※ 체증시점은 가입연령 및 성별에 따라 상이합니다.

### 2. 체증형종신으로 고액의 상속세 재원 마련

[ 기준 ] 상기 기준과 동일, 단 신용생명지수미동의 기준

구분		55세	60세	65세
월 보험료		1,489,000원	2,113,000원	4,568,000원
가입시점	사망보험금	1억원	1억원	1억원
	천만원당 月 보험료	148,900원	211,300원	456,800원
20년시점 (납입완료 시점)	사망보험금	5억 3,482만원	7억 824만원	14억 4,342만원
	천만원당 月 보험료	27,841원	29,834원	31,647원

※ 신용생명지수는 최초 계약일로부터 1년이 경과한 다음 날부터 10년 이내, 매년 계약해당일을 기준으로 연 1회에 한하여 회사가 정한 방법에 따라 신용생명지수를 조회하여 재산출 할 수 있습니다.

※ 재산출된 신용생명지수가 하락하거나 산출이 불가능하다라도 기존에 산출한 신용생명지수 중 가장 높은 등급을 적용합니다.

※ 일반사망보험금의 경우 고의적사고 및 2년내 자살의 경우 지급을 제한합니다.

# 700종신보험

700종신보험 (해약환급금일부지급형Ⅲ) (2502)  
간편한 700종신보험 (해약환급금일부지급형Ⅲ) (2502)

Q 목차이동

## 보험료 예시

【보험가입금액 기준】주계약 1억원, 20년납

구분 (단위 : 원)		남			여		
		55세	60세	65세	55세	60세	65세
일반심사	해약환급금 일부지급형Ⅲ	1,489,000	2,113,000	4,568,000	1,050,000	1,359,000	1,899,000
	표준형(비교예시)	1,613,000	2,283,000	4,980,000	1,141,000	1,464,000	2,040,000
간편심사	해약환급금 일부지급형Ⅲ	2,323,000	2,982,000	4,078,000	1,394,000	2,020,000	2,366,000
	표준형(비교예시)	2,518,000	3,224,000	4,422,000	1,509,000	2,182,000	2,542,000

※ 상기 보험료는 가입금액, 가입나이, 성별 등에 따라 변경될 수 있습니다.

## 사망보험금 및 해약환급금, 환급률 예시

【해약환급금 예시 기준】남자 60세, 신용생명지수 5~10등급&미신청 기준 이외 상기와 동일

구분 (단위 : 만원, %)		일반심사								간편심사							
		해약환급금 일부지급형Ⅲ				표준형(비교예시)				해약환급금 일부지급형Ⅲ				표준형(비교예시)			
		납입 보험료	사망 보험금	해약 환급금	환급률	납입 보험료	사망 보험금	해약 환급금	환급률	납입 보험료	사망 보험금	해약 환급금	환급률	납입 보험료	사망 보험금	해약 환급금	환급률
경과 기간	1년	2,535	10,000	-	-	2,740	10,000	1,222	44.6	3,578	10,000	-	-	2,740	10,000	1,222	44.6
	2년	5,071	10,000	-	-	5,479	10,000	3,817	69.7	7,156	10,000	-	-	5,479	10,000	3,817	69.7
	2년 1개월	5,282	10,000	88	1.7	5,708	10,000	4,040	70.8	7,455	10,000	124	1.7	5,708	10,000	4,040	70.8
	3년	7,606	10,193	1,521	20.0	8,219	10,193	6,491	79.0	10,735	13,741	2,147	20.0	8,219	10,193	6,491	79.0
	4년	10,142	13,590	4,056	40.0	10,958	13,591	9,238	84.3	14,313	18,321	5,725	40.0	10,958	13,591	9,238	84.3
	5년	12,678	16,988	7,606	60.0	13,698	16,989	12,052	88.0	17,892	22,901	10,735	60.0	13,698	16,989	12,052	88.0
	6년	15,213	20,386	12,170	80.0	16,438	20,386	14,933	90.8	21,470	27,482	17,176	80.0	16,438	20,386	14,933	90.8
	7년	17,749	23,783	17,749	100.0	19,177	23,784	17,883	93.3	25,048	32,062	25,048	100.0	19,177	23,784	17,883	93.3
	10년	25,356	35,244	26,623	105.0	27,396	35,347	27,961	102.1	35,784	47,592	37,573	105.0	27,396	35,347	27,961	102.1
	20년	50,712	70,824	53,582	105.7	54,792	71,056	59,444	108.5	71,568	95,658	75,619	105.7	54,792	71,056	59,444	108.5
	40년	50,712	72,015	54,773	108.0	54,792	72,342	68,903	125.8	71,568	97,338	77,299	108.0	54,792	72,342	68,903	125.8

※ 표준형은 해약환급금 일부지급형Ⅲ과 해약환급금 비교를 위한 상품으로 가입할 수 없습니다.

※ 이 보험계약을 중도 해지할 경우 해약환급금은 납입한 보험료에서 경과된 기간의 위험보험료, 사망비(미상각산계약비(해약공제액) 포함) 등이 차감되므로 납입보험료보다 적거나 없을 수도 있습니다.

※ 해약환급금 일부지급형Ⅲ 상품은 보험기간 중 해지시 표준형 보다 적은 해약환급금을 지급하는 대신 표준형보다 낮은 보험료로 가입할 수 있는 상품입니다.

※ 해약환급금 지급에 관한 사항

이 계약에 가입 후 보험기간 중 해지될 경우 해약환급금이 지급되며, 해약환급금은 다음과 같습니다.

다만, 신용생명지수 장기유지 보너스 가산일 이후 신용생명지수에 따른 장기유지보너스 적립서비스가 제공된 경우에는 상이할 수 있습니다.

(1) 보험료 납입경과 84개월(7년) 이전

① 보험료 납입횟수(선납보험료 제외)가 24회 미만이거나 계약일로부터 2년이 경과하지 않은 경우 해약환급금은 없습니다.

② 보험료 납입횟수(선납보험료 제외)가 24회 이상이고, 계약일로부터 2년이 경과한 경우

• 해약환급금 = 납입보험료 누계금액 X ((보험료 납입횟수(선납보험료 제외) - 24) ÷ 60)

(2) 보험료 납입경과 84개월(7년) 이후

• 해약환급금 = 납입보험료 누계금액

- “납입보험료 누계금액”이란 계약자가 해지시점까지 납입한 보험료의 합계액(단, 선납보험료 제외)을 말합니다.

- (1)에도 불구하고 보험료 납입기간 중 보험료 납입이 면제된 경우 납입이 면제된 기간 동안 보험료가 정상적으로 납입된 것으로 보고 “납입보험료 누계금액”을 계산합니다.

※ 신용생명지수 장기유지보너스 가산일 이후의 해약환급금은 가산후 신용생명지수 장기유지 보너스를 포함합니다..

※ 상기 해약환급금 예시금액은 세전 금액입니다.

# 내가고른 건강보험

New 내가고른 건강보험(2404), New 내가고른 건강보험(갱신형)(2404),  
New 간편N 내가고른 건강보험(2404), 간편335내가고른건강보험(갱신형)(2407)

## 추천특약 ① 암 바로보장

## 암도 유사암도 가입 후 바로보장



**3無**  
면책 / 감액 / 연계



유방암, 초기전립선암, 대장점막내암  
일반암으로  
**바로보장!**

암 진단시  
**최대 5천만원 보장**

가입 후  
바로

암(유사암제외) 진단특약(바로보장형) 5천만원 가입시  
※ 간편심사형 최대 3천만원 가입가능

유사암 진단시  
**최대 1천만원 보장**

가입 후  
바로

유사암진단특약(바로보장형) 1천만원 가입시  
※ 간편심사형 최대 6백만원 가입가능

**특약 가입조건** ① 당/타사 동일 담보 기가입자 ② 1년 이상 정상 유지 ③ 동일 담보 5년 무사고

## 보험료 예시

[ 보험가입금액 기준 ]

일반심사형 : 주계약 1백만원, 암(유사암제외)진단특약(바로보장형) 5천만원, 유사암진단특약(바로보장형) 1천만원  
355간편심사형 : 주계약 1백만원, 암(유사암제외)진단특약(바로보장형) 3천만원, 유사암진단특약(바로보장형) 6백만원  
종신, 20년납 / 단위 : 원

구분	일반심사형						355 간편심사형					
	해약환급금 미지급형			표준형			해약환급금 미지급형			표준형		
	30세	40세	50세	30세	40세	50세	30세	40세	50세	30세	40세	50세
남	46,740	64,300	89,120	59,590	78,100	102,810	33,180	45,796	63,924	42,042	55,234	73,146
여	46,850	58,570	64,710	55,640	65,950	70,390	35,178	44,158	48,764	41,682	49,556	52,806

※ 보험료는 가입나이, 성별, 보험기간, 납입기간 등에 따라 달라질 수 있습니다.

※ 특약별 보험료, 해약환급금 예시는 16p를 참고하시기 바랍니다.

# 내가고른 건강보험

New 내가고른 건강보험(2404), New 내가고른 건강보험(갱신형)(2404),  
New 간편N 내가고른 건강보험(2404), 간편335내가고른건강보험(갱신형)(2407)

## 추천특약 ② 질병수술

## All Risk 질병수술 실속보장



### 대표 수술 보험금예시(일반심사 기준)

구분	보장금액 합계 (상급종합병원 수술시)	질병수술특약	상급종합병원 질병수술특약
백내장	240만원	40만원	200만원
대장용종			
관절염			
맹장			
추간판 탈출증 (디스크)			
하지 정맥류			
요로결석			

※ 동일한 질병당 연간 1회를 한도로 합니다.

※ 상기표는 일부 보험금 지급예시에 불과하고, 동일 질병명이라 하더라도 수술의 방식, 치료 목적, 횟수에 따라 수술보험금이 다르게 적용될 수 있으며, 각 특약별 약관에 따라 수술 보험금이 지급되므로 자세한 사항은 약관을 참고하시기 바랍니다.

※ 동시에 2가지 이상의 서로 다른 질병을 원인으로 하나 이상의 수술을 받은 경우에는 1회의 질병수술급여금만 지급합니다. 다만, 동시에 수술을 받은 경우라 하더라도 동일한 신체부위가 아닌 경우로서 각 신체부위에 서로 다른 질병을 원인으로 의학적 치료 목적이 다른 독립적인 수술을 각각 받은 경우에는 신체부위별 수술의 원인이 된 서로 다른 질병에 따라 각각의 질병수술급여금을 지급합니다. 그럼에도 불구하고 동일한 질병으로 인한 질병수술급여금은 연간 1회에 한합니다.

※ 피보험자가 이 특약의 보험기간 중 사망하였을 경우 이 특약은 그 때부터 효력이 없습니다. 이 때 별도의 계약자적립액은 지급되지 않습니다.

## 특약보험료 예시

【 기준 】 40세, 해약환급금미지급형, 종신, 20년납 / 단위 : 원

구분	가입금액 (보장금액)	일반심사형	
		남	여
질병수술특약	4십만원	8,792	9,456
상급종합병원 질병수술특약	2백만원	7,960	7,420
합계보험료		16,752	16,876

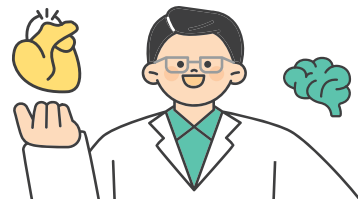
구분	가입금액 (보장금액)	355 간편심사형	
		남	여
질병수술특약	3십만원	8,886	9,384
상급종합병원 질병수술특약	1백만원	5,200	4,890
합계보험료		14,086	14,274

※ 상기예시는 단순 특약보험료 예시입니다. 보험가입을 위해서는 주계약 부가 및 월납 보험료 30,000원 이상이어야 합니다.

# 내가고른 건강보험

New 내가고른 건강보험(2404), New 내가고른 건강보험(갱신형)(2404),  
New 간편N 내가고른 건강보험(2404), 간편335내가고른건강보험(갱신형)(2407)

## 추천특약 ③ 계속받는 뇌심질환수술



### 심장수술 보험금 지급 사례

혈관질환 문제는 재발과 다발! 그래서 **반복 보장이 중요!**

✓ 99년 가입 여성(DB생명 너무나 매력적인 건강보험)  
2015년(62세) ~ 2021년(68세) 심장수술 6회



보험 청구월	지급사유명	수술명
2015.06	심장질환수술	관상동맥스텐트삽입술
2015.08	심장질환수술	인공심박동기삽입술
2018.12	심장질환수술	관상동맥스텐트삽입술
2019.08	심장질환수술	관상동맥중재술(뇌, 심장 풍선확장술 및 스텐트삽입술)
2021.08	심장질환수술	스텐트삽입술
2021.10	심장질환수술	경피적 관상동맥 스텐트 삽입술

✓ 04년 가입 남성(DB생명 웰빙케어 건강보험)  
2017년(61세) ~ 2022년(69세) 심장수술 10회

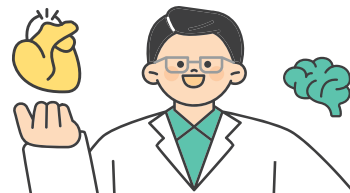


보험 청구월	지급사유명	수술명
2017.02	주요질환수술급여금	관상동맥중재술
2017.04	주요질환수술급여금	관상동맥중재술
2017.08	주요질환수술급여금	관상동맥중재술
2017.11	주요질환수술급여금	관상동맥스텐트삽입술
2020.01	주요질환수술급여금	관상동맥중재술(뇌, 심장 풍선확장술 및 스텐트삽입술)
2021.01	급성심근경색증진단	관상동맥중재술(뇌, 심장 풍선확장술 및 스텐트삽입술)
2021.04	주요질환수술급여금	관상동맥중재술(뇌, 심장 풍선확장술 및 스텐트삽입술)
2021.11	주요질환수술급여금	관상동맥중재술
2022.01	주요질환수술급여금	경피적혈관풍선확장술
2022.04	주요질환수술급여금	관상동맥스텐트삽입술

# 내가고른 건강보험

New 내가고른 건강보험(2404), New 내가고른 건강보험(갱신형)(2404),  
New 간편N 내가고른 건강보험(2404), 간편335내가고른건강보험(갱신형)(2407)

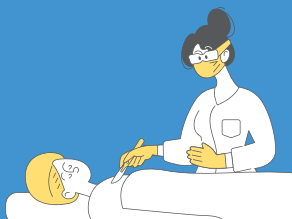
## 추천특약 ③ 계속받는 뇌심질환수술



### 우리나라 수술건당 진료비용 TOP10

[국민건강보험공단 2022 주요수술통계연보]

순위	질병명	진료비용 (천원)
1	심장수술	34,972
2	줄기세포 이식술	34,184
3	관상동맥 우회수술	33,785
4	심박조율장치의 삽입, 교체, 제거 및 교정	19,450
5	뇌기저부수술	19,413
6	뇌종양수술	16,207
7	심장 카테터삽입술	15,596
8	간 부분 절제술	15,113
9	위 절제술	11,607
10	스텐트 삽입술	10,814

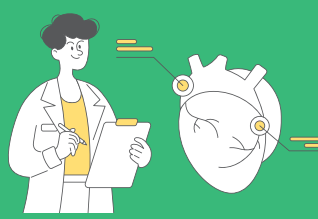


진료비가 많은 수술의 대부분은  
뇌/심장수술이 차지합니다.

### 심장질환 질병코드별 환자수

[질병 소분류(3단 상병)통계, 보건 의료빅데이터 개방시스템, 심사년도 2023년 기준]

질병명	질병코드	환자수 (명)	점유율
협심증	I20	712,806	39%
심근경색	I21	138,584	8%
만성허혈 심장병	I25	271,383	15%
부정맥	I47~I49	504,182	28%
심부전	I50	180,306	10%



허혈성심장질환보장 담보로는  
38%(부정맥, 심부전)는 보장 불가



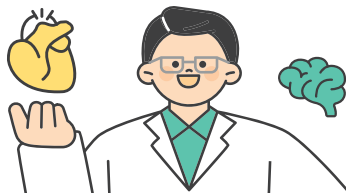
**"계속받는 뇌심질환 수술특약"은 전부 보장!**



# 내가고른 건강보험

New 내가고른 건강보험(2404), New 내가고른 건강보험(갱신형)(2404),  
New 간편N 내가고른 건강보험(2404), 간편335내가고른건강보험(갱신형)(2407)

## 추천특약 ③ 계속받는 뇌심질환수술



### 경쟁력!

✓ 부정맥, 심부전까지 보장!

✓ 최대 종신 보장!



✓ 수술 회당 보장!

✓ 비관혈도 관혈과 동일금액 보장!

구분		계속받는 뇌심질환 수술특약	2대 주요치료비
보 장 범 위	부정맥(147~149)	모두 보장	미보장
	심부전(150)		미보장
	허혈성심장질환 (120~125)		보장
	뇌혈관질환(160~69)		보장
보장기간		최대 종신	최대 10년

## 특약 보험료 예시

[ 기준 ] 해약환급금 미지급형, 계속받는 뇌심질환 수술특약 1천만원, 40세, 20년납, 종신

 40세 남자	일반심사	간편심사(355)	 40세 여자	일반심사	간편심사(355)
	7,730원	9,960원		4,050원	5,300원

※ 상기예시는 단순 특약보험료 예시입니다. 보험가입을 위해서는 주계약 부가 및 월납 보험료 30,000원 이상이어야 합니다.

## 계속받는 뇌심질환 수술특약 보장범위

이렇게나 넓어요!

구분	대상질병	분류번호	대상질병	분류번호
뇌혈관 질환	뇌경색증	163	뇌내출혈	161
	출혈 또는 경색증으로 명시되지 않는 뇌졸중	164	기타 비외상성 두개내출혈	162
	기타 뇌혈관 질환	167	뇌경색증을 유발하지 않는 뇌전동맥의 폐쇄 및 협착	165
	뇌혈관질환의 휴유증	169	뇌경색증을 유발하지 않는 대뇌동맥의 폐쇄 및 협착	166
	개미막하출혈	160	달리 분류된 질환에서의 뇌혈관장애	168
심장 질환	허혈성 심장질환	120~125	폐성 심장병 및 폐순환의 질환	126~128
	기타 형태의 심장질환 (부정맥, 심부전 포함)	130~152	심장의 결핵	A18.83
	급성 류마티스열	100~102	수막알균성 심장병	A39.5
	만성 류마티스 심장질환	105~109	칸디다심내막염	B37.6

# 내가고른 건강보험

New 내가고른 건강보험(2404), New 내가고른 건강보험(갱신형)(2404),  
New 간편N 내가고른 건강보험(2404), 간편335내가고른건강보험(갱신형)(2407)

Q 목차이동

## 보험료 예시

[보험가입금액 기준]

주계약 1백만원, 암(유사암제외)진단특약(바로보장형) 1천만원, 유사암진단특약(바로보장형) 2백만원, 계속받는 뇌심질환 수술특약 1천만원, 질병수술특약 4십만원(355간편심사형의 경우 3십만원), 상급종합병원 질병수술특약 2백만원(355간편심사형의 경우 1백만원), 종신, 20년납 / 단위 : 원

구분				보험료 합계	주계약	암(유사암제외) 진단특약 (바로보장형)	유사암진단특약 (바로보장형)	계속받는 뇌심질환 수술특약	질병수술특약	상급종합병원 질병수술특약
일반심사형	해약환급금 미지급형	남	30세	29,764	1,400	8,550	518	5,760	7,276	6,260
			40세	38,766	1,780	11,920	584	7,730	8,792	7,960
			50세	49,272	2,340	16,730	626	9,860	9,796	9,920
		여	30세	29,158	1,250	7,950	1,170	3,140	8,748	6,900
			40세	33,888	1,560	10,250	1,152	4,050	9,456	7,420
			50세	36,762	2,010	11,540	1,000	5,060	9,912	7,240
	표준형	남	30세	36,934	1,820	10,960	594	7,220	8,620	7,720
			40세	45,982	2,260	14,520	648	9,210	9,924	9,420
			50세	55,658	2,880	19,310	676	11,100	10,552	11,140
		여	30세	34,070	1,640	9,520	1,280	3,810	9,980	7,840
			40세	38,110	2,020	11,580	1,206	4,740	10,464	8,100
			50세	39,852	2,530	12,540	1,032	5,650	10,420	7,680
355	해약환급금 미지급형	남	30세	30,913	1,530	9,880	670	7,420	7,323	4,090
			40세	40,618	1,960	13,860	752	9,960	8,886	5,200
			50세	51,626	2,580	19,650	798	12,680	9,588	6,330
		여	30세	29,906	1,350	9,730	1,546	4,110	8,640	4,530
			40세	35,420	1,690	12,640	1,516	5,300	9,384	4,890
			50세	39,002	2,180	14,220	1,308	6,600	9,894	4,800
	표준형	남	30세	38,216	1,980	12,590	764	9,260	8,622	5,000
			40세	47,828	2,470	16,760	828	11,790	9,900	6,080
			50세	57,871	3,150	22,480	852	14,180	10,179	7,030
		여	30세	35,036	1,770	11,620	1,684	4,970	9,852	5,140
			40세	39,843	2,180	14,210	1,582	6,170	10,371	5,330
			50세	42,140	2,730	15,350	1,342	7,330	10,338	5,050

## 해약환급금 및 환급률 예시

[기준] 상기 기준 동일, 남자 40세 / 단위 : 만원, %]

구분	일반심사형						간편심사형					
	해약환급금 미지급형			표준형			해약환급금 미지급형			표준형		
	납입보험료	해약환급금	환급률	납입보험료	해약환급금	환급률	납입보험료	해약환급금	환급률	납입보험료	해약환급금	환급률
1년	46	-	-	55	-	-	48	-	-	57	-	-
2년	93	-	-	110	30	27.7	97	-	-	114	31	27.2
3년	139	-	-	165	71	43.3	146	-	-	172	73	42.6
5년	232	-	-	275	155	56.4	243	-	-	286	158	55.4
10년	465	-	-	551	352	63.8	487	-	-	573	358	62.5
15년	697	-	-	827	543	65.6	731	-	-	860	551	64.1
19년	883	-	-	1,048	700	66.9	926	-	-	1,090	714	65.5
20년	930	370	39.8	1,103	741	67.2	974	378	38.8	1,147	756	65.9
30년	930	351	37.8	1,103	703	63.7	974	358	36.8	1,147	717	62.5
40년	930	278	29.9	1,103	556	50.4	974	284	29.2	1,147	569	49.7
50년	930	180	19.4	1,103	361	32.7	974	182	18.7	1,147	365	31.8
60년	930	126	13.6	1,103	253	23.0	974	126	13.0	1,147	252	22.0

※ 보험료는 가입나이, 성별, 보험기간, 납입기간 등에 따라 달라질 수 있습니다.

※ 상기 예시는 가입가능나이와 다르므로 자세한 내용은 상품설명서를 참고바랍니다.

※ 보험계약을 중도에 해지할 경우 해약환급금은 납입한 보험료에서 경과된 기간의 위험보험료, 계약채결비용 및 계약관리비용(해약공제금액 포함)등이 차감되므로 납입보험료보다 적거나 없을 수도 있습니다.

※ 중도해지시 당월 보장을 위해 공제한 위험보험료 중 해지시까지 보장하고 남은 금액을 보험료 및 해약환급금 산출방법서에 따라 일할 계산하여 해약환급금과 별도로 지급하여 드립니다.

※ 해약환급금 미지급형 상품은 만기까지 유지시 표준형보다 낮은 보험료로 동일한 보장을 받을 수 있으나, 납입기간 이내 중도해지시 해약환급금이 없습니다.

※ 본 상품은 순수보장형 상품으로 만기시 만기환급금이 없습니다.

# 뉴-올케어 암종신보험

뉴-올케어 암종신보험(해약환급금 일부지급형)(2408)  
간편한(325) 뉴-올케어 암종신보험(해약환급금 일부지급형)(2408)

## 트리플 케어!

[ 기준 ] 일반심사형, 해약환급금 일부지급형, 주계약 1억원, 남자 40세, 20년납



## 고객 맞춤 25만원 PLAN

[ 기준 ] 해약환급금 일부지급형, 종신

구분	나이	10년납		20년납		
		주계약 가입금액	월 보험료 (원)	주계약 가입금액	월 보험료 (원)	
일반 심사	남	20세	6,500만원	253,500	11,200만원	250,880
		30세	5,300만원	253,870	9,200만원	252,080
		40세	4,300만원	254,990	7,300만원	250,390
		50세	3,400만원	251,600	5,700만원	252,510
	여	20세	6,900만원	252,540	11,900만원	251,090
		30세	5,600만원	252,000	9,600만원	250,560
		40세	4,600만원	251,620	7,900만원	252,800
		50세	3,900만원	253,110	6,600만원	252,120
간편 심사	남	20세	5,800만원	252,300	6,000만원	149,400
		30세	4,700만원	250,980	6,000만원	184,200
		40세	3,800만원	251,560	6,000만원	232,200
		50세	3,100만원	256,060	5,000만원	254,000
	여	20세	6,000만원	246,000	6,000만원	142,200
		30세	5,000만원	252,000	6,000만원	176,400
		40세	4,100만원	250,920	6,000만원	217,200
		50세	3,500만원	253,750	5,800만원	251,140

※ 음영 : 최대가입금액 한도로, 월 보험료 25만원 미만 구간

# 뉴-올케어 암종신보험

뉴-올케어 암종신보험(해약환급금 일부지급형)(2408)  
간편한(325) 뉴-올케어 암종신보험(해약환급금 일부지급형)(2408)

Q 목차이동

## 보험료 예시

[ 기준 ] 주계약 1천만원, 20년납, 월납 / 단위 : 원

구분		나이	10년납		15년납		20년납	
			해약환급금 일부지급형	표준형 (비교예시)	해약환급금 일부지급형	표준형 (비교예시)	해약환급금 일부지급형	표준형 (비교예시)
			주계약	주계약	주계약	주계약	주계약	주계약
일반 심사	남	30세	47,900	50,100	33,800	35,800	27,400	28,700
		40세	59,300	62,100	42,100	44,600	34,300	36,000
		50세	74,000	77,400	53,300	56,300	44,300	46,400
	여	30세	45,000	46,900	32,000	33,600	26,100	27,100
		40세	54,700	57,000	39,100	41,100	32,000	33,200
		50세	64,900	67,800	46,600	48,900	38,200	39,700
간편 심사	남	30세	53,400	56,000	37,800	40,000	30,700	32,200
		40세	66,200	69,400	47,200	50,000	38,700	40,600
		50세	82,600	86,400	60,200	63,500	50,800	52,900
	여	30세	50,400	52,700	35,900	37,800	29,400	30,600
		40세	61,200	63,900	44,000	46,200	36,200	37,500
		50세	72,500	75,600	52,300	54,900	43,300	44,800

※ 상기 보험료는 가입금액, 가입나이, 성별 등에 따라 변경될 수 있습니다.

## 해약환급금 및 환급률 예시

[ 기준 ] 남자 40세, 20년납, 상기 기준과 동일, 단위 : 만원, %

경과 기간	뉴-올케어 암종신보험						간편한(325) 뉴-올케어 암종신보험					
	해약환급금 미지급형			표준형(비교예시)			해약환급금 미지급형			표준형(비교예시)		
	납입보험료	해약환급금	환급률	납입보험료	해약환급금	환급률	납입보험료	해약환급금	환급률	납입보험료	해약환급금	환급률
1년	41	-	-	43	-	-	46	-	-	48	-	-
2년	82	13	16.9	86	27	32.2	92	15	17.1	97	31	32.6
3년	123	30	24.8	129	61	47.3	139	34	24.6	146	68	46.8
4년	164	47	29.0	172	95	55.2	185	52	28.5	194	105	54.2
5년	205	65	31.6	216	130	60.2	232	71	30.9	243	143	58.9
10년	411	148	36.0	432	296	68.7	464	162	35.0	487	324	66.6
15년	617	233	37.9	648	467	72.2	696	255	36.6	730	510	69.8
19년	782	308	39.5	820	617	75.2	882	336	38.2	925	673	72.8
20년	823	987	120.0	864	1,036	120.0	928	1,114	120.0	974	1,169	120.0
40년	823	1,399	170.0	864	1,479	171.3	928	1,559	167.9	974	1,649	169.2
60년	823	1,871	227.3	864	2,002	231.8	928	2,076	223.6	974	2,223	228.2

※ 표준형의 경우 해약환급금 일부지급형과의 비교를 위한 예시이므로 가입할 수 없습니다.

※ 보험계약을 중도에 해지할 경우 해약환급금은 납입한 보험료에서 경과된 기간의 위험보험료, 계약체결비용 및 계약관리비용(해지공제금액 포함) 등이 차감되므로 납입보험료보다 적거나 없을 수도 있습니다.

※ 중도해지시 당월 보장을 위해 공제한 위험보험료 중 해지시까지 보장하고 남은 금액을 보험료 및 책임준비금 산출방법서에 따라 일할 계산하여 해약환급금과 별도로 지급하여 드립니다.

※ 해약환급금 유의사항

- ① 해약환급금 일부지급형은 암진단자금 지급사유 발생전 보험료 납입기간중 계약이 해지될 경우, 표준형 해약환급금 보다 적은 해약환급금을 지급하는 대신 표준형보다 낮은 보험료로 가입할 수 있도록 한 상품입니다. 암진단자금 지급사유 발생 전 보험료 납입기간중 계약해지시 해약환급금은 표준형 해약환급금의 50%에 해당하는 해약환급금을 지급하며, 보험료 납입기간이 완료된 이후 또는 암진단자금이 발생한 이후 계약이 해지되는 경우에는 표준형의 해약환급금과 동일한 금액을 지급합니다.
- ② 해약환급금을 계산할 때 기준이 되는 표준형의 해약환급금은 산출방법서에서 정한 방법에 따라 산출된 금액으로 해지율을 적용하지 않고 계산합니다.
- ③ 다만, 보험료 납입기간이 완료된 이후 납입완료보너스 적립서비스가 제공된 경우 해약환급금 일부지급형과 표준형의 해약환급금은 상이할 수 있습니다.
- ④ 회사는 계약체결시 해약환급금 일부지급형과 표준형의 보험료 및 해약환급금(환급률 포함) 수준을 비교 안내하여 드립니다.

※ 해약환급금 일부지급형 상품은 만기까지 우지시 표준형보다 낮은 보험료로 동일한 보장을 받을 수 있으나, 암진단자금 지급사유 발생 전 납입기간 이내 중도해지시 해약환급금이 표준형보다 적습니다.

※ 보다 자세한 사항은 반드시 약관을 참조하시기 바랍니다.

※ 납입완료보너스 적립서비스가 제공된 계약의 보험료 납입완료시점 이후의 해약환급금은 가산 후 납입완료보너스 적립액을 포함합니다.

※ 상기 해약환급금 예시금액은 세전 금액입니다.

2025년  
1월 20일 출시

## 경영인 정기보험

경영인 정기보험(해약환급금 일부지급형)(2501),  
간편한 경영인 정기보험(해약환급금 일부지급형)(2501)

사망보험금 체증구조

**전 보험사 동일!** (10년 이후 매년 10% 체증)  
**경쟁력 차이는 환급률!** \* 2형(10%체증형) 상품에 한함환급률  
예시

GOOD

5년 시점  
**82.5%**10년 시점  
**90.0%**

※ 예시기준 : 일반심사형(2형:10%체증형), 남자, 50세, 90세만기, 전계납

※ 보험계약을 중도에 해지할 경우 해약환급금은 납입한 보험료에서 경과된 기간의 위험보험료, 계약체결비용 및 계약관리비용(해약공제금액 포함) 등이 차감되므로  
납입보험료보다 적거나 없을 수도 있습니다.

※ 이 상품은 보장성보험으로 저축성보험(연금)이 아닙니다.

구분	내용
보험기간	90세 만기
최대 가입나이	70세
금리연동형 종신보험 전환	보험가입 7년 이후 可 피보험자 전환 가능(배우자, 직계존비속)
약관대출	주계약 해약환급금의 70% 까지(가입후 10년 내 可)
주계약(사망보험금) 체증구조	1형(5%체증형), <b>2형(10%체증형)</b>
보험료 및 계약자적립액 적용이율	10년 이내 2.5%, 10년 초과 1.0%

## 사망보험금 및 해약환급률 예시

【 기준 】 남자 50세, 2형(10% 체증형), 90세 만기, 전계납, 주계약 1억원

구분	사망보험금	일반심사형	간편심사형
		월 보험료 470,000원	월 보험료 630,000원
경과기간		환급률(%)	환급률(%)
1년	1억원	-	-
3년		15.1	15.2
<b>5년</b>		<b>82.5</b>	<b>82.8</b>
<b>7년</b>		<b>86.8</b>	<b>86.9</b>
<b>10년</b>		<b>90.0</b>	<b>90.2</b>
15년	1억 5,000만원	88.8	89.5
20년	2억원	87.3	88.7
40년	4억원	-	-

2025년  
1월 20일 출시

# 경영인 정기보험

경영인 정기보험(해약환급금 일부지급형)(2501),  
간편한 경영인 정기보험(해약환급금 일부지급형)(2501)

## 경영인정기보험 제도성 특약 활용하기

### 1. 일시납 종신전환옵션 활용하기

장점	금리하락시 유리, 안정적인 자금활용(금리확정형)
가능시점	보험가입 7년 이후 可
피보험자 변경	불가(피보험자 본인만 가능)
보험료 및 계약자적립액 적용이율	2.0%(금리확정형)
추가납입	불가
중도인출	불가
보험계약대출	<b>가능</b> (해약환급금의 70% 이내)

### 2. 금리연동형 종신전환제도 활용하기

장점	금리상승시 유리, <b>유연한 자금활용</b> (중도인출)
가능시점	보험가입 7년 이후 可
피보험자 변경	<b>가능</b> (배우자, 직계존비속)
적용이율	2.1%(공시이율, 25년 2월 기준)
추가납입	<b>가능</b> (총 100%, 연 10% 이내)
중도인출	<b>가능</b> (해약환급금의 70% 이내)
보험계약대출	<b>가능</b> (해약환급금의 70% 이내)

### 3. 연금전환제도 활용하기

가능시점	보험가입 <b>5년</b> 이후 可, 단 피보험자 45세 이상
피보험자 변경	(New연금전환특약Ⅱ) 피보험자 변경 불가, <b>해약환급금</b> 을 연금 전환
	(New연금전환특약Ⅲ) 피보험자 변경 <b>가능</b> , <b>사망보험금</b> 을 연금 전환



# 당신곁에 치매간병보험

당신곁에 치매간병보험(2405)

인지지원 등급 이상  
75세도  
월 최대  
60만원



납입면제특약  
부가 불필요  
납면도~ 보장도~  
쭉~욱



## 장기요양 5등급 이상, 월 최대 80만원 실속보장플랜

데이케어센터(약칭 노치원)

최대 60만원



방문요양지원특약

최대 20만원

【기준】95세만기, 20년납, 해약환급금 미지급형, 단위: 원

가입기준	보장금액
<b>장기요양</b> <b>데이케어센터지원특약</b> <small>※ 이용 1회당, 판정후 보험월기준 월1회 한</small>	<b>60만원</b>
<b>경증이상(1~5등급)장기요양</b> <b>방문요양지원특약</b> <small>※ 이용 1회당, 판정후 보험월기준 월1회 한</small>	<b>20만원</b>
<b>주계약(사망시)</b>	<b>50만원</b>

구분	실속형 (계약자적립액 미지급형)		기본형 (계약자적립액 지급형)	
	50세	60세	50세	60세
남	10,787	17,086	15,295	22,940
여	15,260	23,833	17,984	27,451

※ 해당상품의 최저가입 월 보험료는 10,000원 입니다.  
 ※ 보험료는 가입나이, 성별, 보험기간, 납입기간 등에 따라 달라질 수 있습니다.  
 ※ 보험료, 해약환급금 예시는 23p를 참고하시기 바랍니다.

[ 실속세트 플랜 ]

당신곁에 치매간병보험 + 713종신보험

**실속 플랜** 치매간병 장기요양 보장 & 713종신 장기요양(1~3등급) 진단자금 일시금

보장 및 해약환급금 예시



※ 이 상품은 보장성보험으로 저축성보험(연금)이 아닙니다.  
 ※ 예시기준은 아래를 확인바랍니다.  
 ※ 상기 예시는 이해를 돕기위한 단순예시로서 가입내용, 장기요양급여 이용 횟수, 기간, 장기요양급여의 제한 등에 따라 달라질 수 있습니다.  
 ※ 보험계약을 중도에 해지할 경우 해약환급금은 납입한 보험료에서 경과된 기간의 위험보험료, 계약체결비용 및 계약관리비용(해약공제금액 포함) 등이 차감되므로 납입보험료보다 적거나 없을 수도 있습니다.

【당신곁에 치매간병보험 기준】 실속형(해약환급금미지급형), 주계약 가입금액 5십만원, 장기요양 데이케어센터지원특약 6십만원, 경증 이상(1~5등급) 장기요양 방문요양지원 특약 2십만원, 95세만기, 20년납

【713종신보험 기준】 일반심사형(해약환급금 일부지급형III), 주계약 5백만원, 종신, 20년납

구 분			남	여
백년친구 당신곁에 치매간병보험 (2405)	주계약(사망보험금)		50만원	
	경증이상(1~5등급) 장기요양 방문요양지원 특약		20만원 (이용 1회당, 판정후 보험월기준 월1회 한/ 최대 10년간 지급)	
	(1등급~인지지원등급) 장기요양데이케어센터지원 특약		60만원 (이용 1회당, 판정후 보험월기준 월1회 한/ 최대 10년간 지급)	
	보험료(A)		15,260원	10,787원
백년친구 713종신보험 (해약환급금 일부지급형) (2410)	주계약 보장금액	가입시점	5백만원	
		20년 시점	2천 180만원	1천 921만원
	보험료(B)		55,400원	47,100원
보험료 합계 (A + B)			66,187원	62,360원

※ 장기요양상태보장개시일 : 보험계약일로부터 90일이 지난 다음날  
 ※ [경증이상(1~5등급) 장기요양 시설입소특약] : "판정후 보험월" 기준 월1회, "장기요양등급 판정일"로부터 최대 보험기간지급합니다.  
 ※ 보험료는 가입나이, 성별, 보험기간, 납입기간 등에 따라 달라질 수 있습니다.  
 ※ 특약별 보험료와 해약환급금 예시는 23, 24p를 참고하시기 바랍니다.

# 당신곁에 치매간병보험

당신곁에 치매간병보험(2405)

Q 목차이동

## 보험료 예시

【보험가입금액 기준】 주계약 5십만원, 장기요양 데이케어센터지원특약 6십만원, 경증이상(1~5등급) 장기요양 방문요양지원특약 2십만원, 95세만기, 20년납 / 단위 : 원

구분			나이	보험료합계	주계약	경증이상(1~5등급) 방문요양지원특약	장기요양 데이케어센터지원특약
실속형	해약환급금 미지급형	남	40세	7,359	705	3,216	3,438
			50세	10,787	985	4,738	5,064
			60세	17,086	1,410	7,558	8,118
		여	40세	10,544	530	4,680	5,334
			50세	15,260	730	6,790	7,740
			60세	23,833	1,025	10,652	12,156
	해약환급금 일부지급형	남	40세	9,139	865	3,990	4,284
			50세	12,674	1,150	5,554	5,970
			60세	19,050	1,570	8,396	9,084
		여	40세	13,103	665	5,802	6,636
			50세	17,931	875	7,954	9,102
			60세	26,575	1,165	11,832	13,578
	표준형	남	40세	9,925	925	4,338	4,662
			50세	13,757	1,235	6,030	6,492
			60세	20,524	1,670	9,026	9,828
		여	40세	14,238	710	6,310	7,218
			40세	19,471	935	8,642	9,894
			60세	28,722	1,250	12,766	14,706

## 해약환급금 및 환급률 예시

【기준】 상기 기준 동일, 남자 50세 / 단위 : 만원, %

구분		해약환급금 미지급형			해약환급금 일부지급형			표준형		
		납입보험료	해약환급금	환급률	납입보험료	해약환급금	환급률	납입보험료	해약환급금	환급률
실속형	1년	18	-	-	21	1	5.6	23	2	10.4
	2년	36	-	-	43	10	23.6	46	20	43.5
	3년	54	-	-	64	19	30.0	70	38	55.2
	5년	91	-	-	107	38	35.8	116	76	65.9
	10년	183	-	-	215	87	40.6	233	174	74.8
	15년	274	-	-	322	140	43.5	350	280	80.2
	19년	347	-	-	408	185	45.5	443	371	83.8
	20년	366	198	54.1	430	396	92.0	467	396	84.8
	40년	366	196	53.7	430	393	91.4	467	393	84.2
	45년	366	-	-	430	-	-	467	-	-

※ 보험료는 가입금액, 가입나이, 성별 등에 따라 변경될 수 있습니다.

※ 중도에 해지할 경우 해약환급금은 납입한 보험료에서 경과된 기간의 위험보험료, 계약체결비용 및 계약관리비용(해약공제금액 포함) 등이 차감되므로 납입보험료보다 적게 나올 수도 있습니다.

※ 중도에 해지 시 당월 보장을 위해 공제된 위험보험료 중 해지 시까지 보장하고 남은 금액을 보험료 및 해약환급금 산출방법서에 따라 일괄 계산하여 해약환급금과 별도로 지급하여 드립니다.

※ 해약환급금 유의사항

- ① 해약환급금 일부지급형은 보험료 납입기간 중 계약이 해지될 경우, 표준형의 해약환급금 보다 적은 해약환급금을 지급하는 대신 표준형보다 낮은 보험료로 가입할 수 있도록 한 상품입니다. 보험료 납입기간 중 계약해지 시 해약환급금은 표준형 해약환급금의 50%에 해당하는 해약환급금을 지급하며, 보험료 납입기간이 완료된 이후 계약이 해지되는 경우에는 표준형의 해약환급금과 동일한 금액을 지급합니다.
- ② 해약환급금 미지급형은 보험료 납입기간 중 계약이 해지될 경우 해약환급금이 없으며, 보험료 납입기간 이후 계약이 해지될 경우 표준형의 해약환급금보다 적은 해약환급금을 지급하는 대신 표준형보다 낮은 보험료로 가입할 수 있도록 한 상품입니다. 보험료 납입기간 중 계약해지 시 해약환급금은 없으며, 보험료 납입기간이 완료된 이후 계약이 해지되는 경우에는 표준형 해약환급금의 50%에 해당하는 해약환급금을 지급합니다.
- ③ 해약환급금을 계산할 때 기준이 되는 표준형의 해약환급금은 산출방법서에서 정한 방법에 따라 산출된 금액으로 해지율을 적용하지 않고 계산합니다.
- ④ 회사는 계약 체결 시 해약환급금 일부지급형, 해약환급금 미지급형은 표준형의 보험료 및 해약환급금(환급률 포함) 수준을 비교 안내하여 드립니다.

※ 해약환급금 일부지급형 상품은 만기까지 유지 시 표준형보다 낮은 보험료로 동일한 보장을 받을 수 있으나, 납입기간 이내 중도에 해지 시 해약환급금이 없으며, 납입기간 이후 중도에 해지 시 표준형 해약환급금의 50%를 지급합니다.

※ 본 상품은 만기 시 만기환급금이 없습니다.

※ 상기 해약환급금 예시금액은 세전금액입니다.

# 713종신보험

713종신보험(해약환급금일부지급형Ⅲ)(2410)  
 간편한 713종신보험(해약환급금일부지급형Ⅲ)(2411)

Q 목차이동

## 보험료 예시

【보험가입금액 기준】 주계약(종신) 5백만원, 20년납 / 단위 : 원

구분		주계약			
		일반심사		간편심사	
		해약환급금 일부지급형Ⅲ	표준형(비교예시)	해약환급금 일부지급형Ⅲ	표준형(비교예시)
남	30세	24,900	27,800	27,450	30,450
	40세	35,350	38,700	40,150	43,800
	50세	55,400	59,800	63,900	68,950
여	30세	22,400	25,150	24,450	27,300
	40년	30,850	33,950	34,100	37,300
	60년	47,100	51,000	53,350	57,550

## 사망보험금 및 해약환급금, 환급률 예시

【기준】 주계약 5백만원, 남자 40세 / 단위 : 만원, %

구분	일반심사						간편심사					
	해약환급금 일부지급형Ⅲ			표준형(비교예시)			해약환급금 일부지급형Ⅲ			표준형(비교예시)		
	사망 보험금	해약 환급금	환급률	사망 보험금	해약 환급금	환급률	사망 보험금	해약 환급금	환급률	사망 보험금	해약 환급금	환급률
1년	500	-	-	500	14	22.9	500	-	-	500	19	27.5
2년	500	-	-	500	74	60.7	500	-	-	500	87	63.1
25개월	500	1	1.7	500	79	62.3	500	2	1.7	500	92	64.6
3년	500	33	20.0	500	135	74.1	500	38	20.0	500	156	75.5
4년	500	90	40.0	500	199	81.3	500	102	40.0	500	227	82.4
5년	500	169	60.0	500	263	86.1	512	192	60.0	512	300	86.9
6년	576	271	80.0	576	329	89.7	614	307	80.0	614	374	90.4
7년	672	395	100.0	672	396	92.7	717	448	100.0	717	450	93.2
10년	960	565	100.0	960	588	96.2	1,024	640	100.0	1,024	667	96.7
20년	1,921	1,130	100.0	1,921	1,318	107.7	2,048	1,280	100.0	2,048	1,492	108.0
40년	1,921	1,130	100.0	1,921	1,775	145.0	2,048	1,280	100.0	2,048	1,941	140.6
50년	1,921	1,130	100.0	1,921	1,788	146.1	2,048	1,280	100.0	2,048	1,942	140.6

※ 표준형은 해약환급금 일부지급형Ⅲ과 해약환급금 비교를 위한 상품으로 가입할 수 없습니다.

※ 이 보험계약을 중도 해지할 경우 해약환급금은 납입한 보험료에서 경과된 기간의 위험보험료, 사영비(미상각산계약비(해약공제액) 포함) 등이 차감되므로 납입보험료보다 적거나 없을 수도 있습니다.

※ 해약환급금 일부지급형Ⅲ 상품은 보험기간 중 해지시 표준형 보다 적은 해약환급금을 지급하는 대신 표준형보다 낮은 보험료로 가입할 수 있는 상품입니다.

※ 해약환급금 지급에 관한 사항

이 계약에 가입 후 보험기간 중 해지될 경우 해약환급금이 지급되며, 해약환급금은 다음과 같습니다.

다만, 신용생명지수 장기유지보너스 가산일 이후 신용생명지수에 따른 장기유지보너스 적립서비스가 제공된 경우에는 상이할 수 있습니다.

(1) 보험료 납입경과 84개월(7년) 이전

① 보험료 납입횟수(선납보험료 제외)가 24회 미만이거나 계약일로부터 2년이 경과하지 않은 경우 해약환급금은 없습니다.

② 보험료 납입횟수(선납보험료 제외)가 24회 이상이고, 계약일로부터 2년이 경과한 경우

\*해약환급금 = 납입보험료 누계금액 X ((보험료 납입횟수(선납보험료 제외)-24)÷60)

(2) 보험료 납입경과 84개월(7년) 이후

\*해약환급금 = 납입보험료 누계금액

- “납입보험료 누계금액”이란 계약자가 해지시점까지 납입한 보험료의 합계액(단, 선납보험료 제외)을 말합니다.

- (1)에도 불구하고 보험료 납입기간 중 보험료 납입이 면제된 경우 납입이 면제된 기간 동안 보험료가 정상적으로 납입된 것으로 보고 “납입보험료 누계금액”을 계산합니다.

※ 신용생명지수 장기유지보너스 가산일 이후의 해약환급금은 가산후 신용생명지수 장기유지보너스를 포함합니다.

※ 상기 해약환급금 예시금액은 세전 금액입니다.

# 상상플러스

## 2025년 장기요양급여 본인부담금 인상!

Why?

“장기요양급여 수가” 평균 3.93%인상 (24년 比)



[2025년 수가 기준 / 단위 : 원]

[2025년 수가 기준 / 단위 : 원]

재가급여 본인부담금 월 한도 (본인부담금 15%)		
등급	월 한도액	본인부담금
1등급	2,306,400	345,960
2등급	2,083,400	312,510
3등급	1,485,700	222,855
4등급	1,370,600	205,590
5등급	1,177,000	176,550
인지지원등급	657,400	98,610

시설급여 본인부담금 월 한도 (본인부담금 20%)				
구분	등급	금액 (1일당)	월 한도액 (30일 기준)	본인부담금
노인 요양시설	1등급	90,450	2,713,500	542,700
	2등급	83,910	2,517,300	503,460
	3~5등급	79,240	2,377,200	475,440
노인요양 공동 생활가정	1등급	86,030	2,580,900	516,180
	2등급	79,810	2,394,300	478,860
	3~5등급	75,360	2,260,800	452,160

- 재가급여 : 방문요양, 방문간호, 방문목욕, 주/야간보호, 단기보호, 기타재가급여
- 시설급여 : 노인요양시설(입소정원 10명이상), 노인요양 공동생활가정(입소정원 5~9명)

# 상상플러스

## 데이케어센터(노치원) 본인부담금 월 996,612원

[ 기준 : 인지지원등급 어르신께서 월 8시간, 월 22일 노치원 이용시 ]

➡ 노후(노치원) 대비는 선택이 아닌 필수!



본인부담금  
(일반대상자 15%)



비급여  
(식사, 간식)



월 한도액  
초과 사용분



이용자  
실부담금

### ☑ 데이케어센터(노치원) 월 비용 계산

[ 기준 : 주야간보호시설 22일 사용, 월 8시간 이상 10시간 미만 이용시, 단위 : 원 ]

장기요양 등급	월 한도액 (120%) (A)	급여비용 (22일 기준) (B)	본인부담금 (일반대상자 15%)	비급여 (식사, 간식)	월 한도액 초과분 (A-B)	이용자 실부담금
1등급	2,767,680	1,490,940	223,641	462,000	-	685,641
2등급	2,500,080	1,381,160	207,174		-	669,174
3등급	1,782,840	1,275,120	191,268		-	653,268
4등급	1,644,720	1,240,360	186,054		-	648,054
5등급	1,412,400	1,205,160	180,774		-	642,774
인지지원등급	788,880	1,205,160	118,332		416,280	996,612

※ 월한도액 (120%) 추가산정 : 주야간보호를 월 15일 이상(1일 8시간 이상) 이용한 경우, 월 한도액을 초과하여 추가(20%이내) 이용할 수 있습니다.

※ 하루 식대(식사, 간식) 21,000원은 점심/저녁 2회 17,000원, 간식(2,000원) 2회 4,000원 기준입니다.

※ 차상위, 경감대상자 등은 본인부담금 비율이 다르게 적용되며, 기초생활수급자의 경우 본인부담금은 0원입니다.

### ☑ 데이케어센터(노치원) 급여비용(1일당)

[ 단위 : 원 ]

등급	1등급	2등급	3등급	4등급	5등급	인지지원등급
3시간 이상 ~ 6시간 미만	40,650	37,630	34,740	33,160	31,580	31,580
6시간 이상 ~ 8시간 미만	54,490	50,470	46,590	45,000	43,400	43,400
8시간 이상 ~ 10시간 미만	67,770	62,780	57,960	56,380	54,780	54,780
10시간 이상 ~ 13시간 이하	74,660	69,160	63,900	62,290	60,710	54,780